



ИЖТЕХНО
ТЮНИНГ ТРАНСМИССИИ

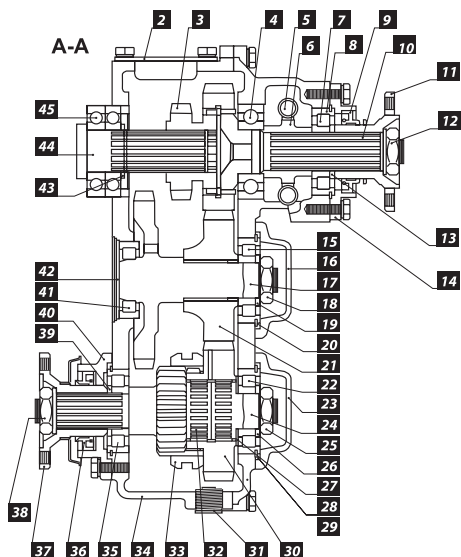
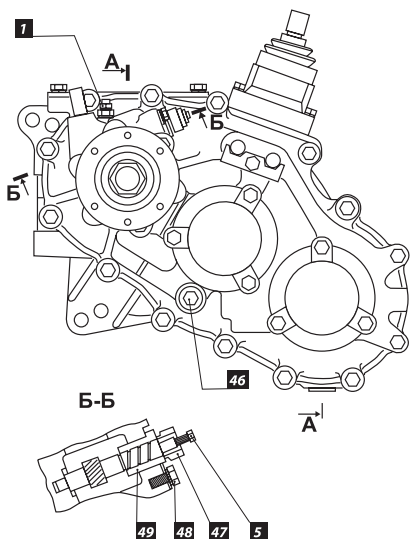
ПОНИЖАЮЩИЙ КОМПЛЕКТ 2.5

в раздаточную коробку
УАЗ Patriot, Hunter, 469new



ИНСТРУКЦИЯ ПО УСТАНОВКЕ

Общий вид раздаточной коробки УАЗ Patriot, Hunter, 469NEW



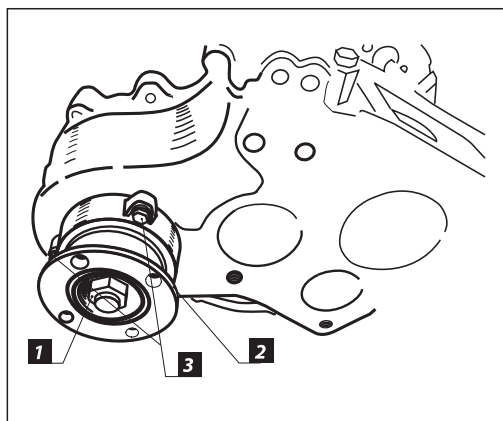
- 1 – предохранительный клапан;
- 2 – крышка люка;
- 3 – ведущая шестерня (шестерня включения прямой и понижающей передач);
- 4, 7 – подшипники вала привода заднего моста;
- 5 – ведомая шестерня спидометра;
- 6 – ведущая шестерня спидометра;
- 8, 20, 28, 43 – стопорные кольца;
- 9, 36 – сальники;
- 10 – вал привода заднего моста;
- 11, 37 – фланцы с отражателем;
- 12, 38 – гайки;
- 13, 19, 26, 39 – уплотнительные кольца подшипников;
- 14, 40 – крышки;
- 15, 41 – подшипники промежуточного вала;
- 16, 23 – крышки подшипников;
- 17 – промежуточный вал;
- 18, 25 – гайки;

- 21 – промежуточная шестерня;
- 22, 35 – подшипники вала привода переднего моста;
- 24 – вал привода переднего моста;
- 27 – упорная шайба;
- 29 – крышка картера;
- 30 – шестерня привода переднего моста;
- 31 – пробка сливного отверстия;
- 32 – подшипник шестерни;
- 33 – муфта выключения переднего моста;
- 34 – картер;
- 42 – заглушка;
- 44 – ведущий вал (вторичный вал коробки передач);
- 45 – подшипники ведущего вала (вторичного вала коробки передач);
- 46 – пробка маслоналивного (контрольного) отверстия;
- 47 – штуцер;
- 48 – упорная шайба;
- 49 – уплотнительное кольцо



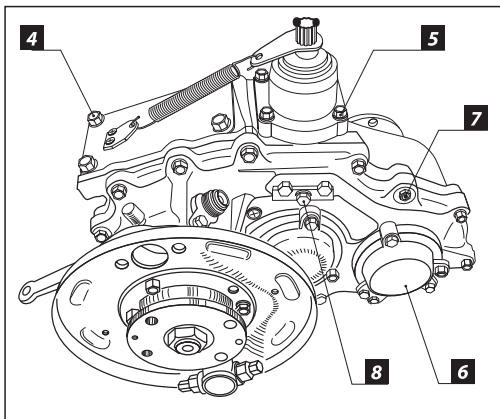
ЭТАП 1. Снятие и разборка раздаточной коробки.

1. Перед снятием Раздаточной коробки (в дальнейшем РК) с автомобиля – слейте масло, открутив пробку сливного отверстия **31** (объем масла в РК 0.8 л).
2. Открутите крепление переднего и заднего карданов к фланцам **11,37**.
3. Открутите болты и гайки, которые крепят РК к Коробке Переключения Передат (КПП).
4. Отсоедините РК от КПП и аккуратно положите на верстак (вес РК с тормозным щитом 43 кг). Данную операцию советуем выполнять с помощником, даже если производите снятие РК с машины без снятия моноблока (РК+КПП).



5. Раскернить и открутить гайку крепления фланца переднего моста **1** (см. рис.), снять фланец привода переднего моста **2** и, открутив 3 болта М8 **3**, снять крышку вала привода переднего моста.

ЭТАП 1. Снятие и разборка раздаточной коробки.



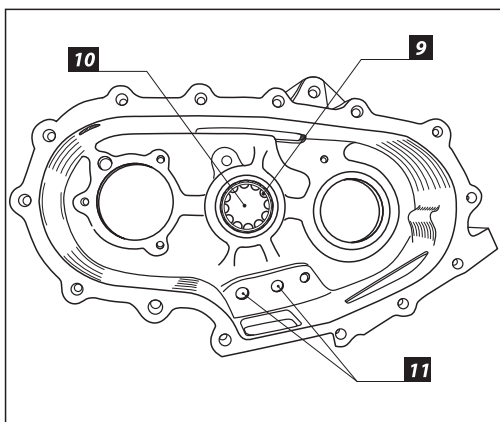
6.Открутить 4 болта крепления крышки люка поз. **4**:

а)Снять механизм переключения, открутив 4 болта поз. **5**;

б)Открутив 3 болта М8, снять крышку подшипника промежуточного вала **6**;

в)Открутив болты крепления по контуру крышки картера поз. **7**, разъединить корпус картера и крышку;

г)Открутить болт крепления пластины штоков переключения поз. **8**.

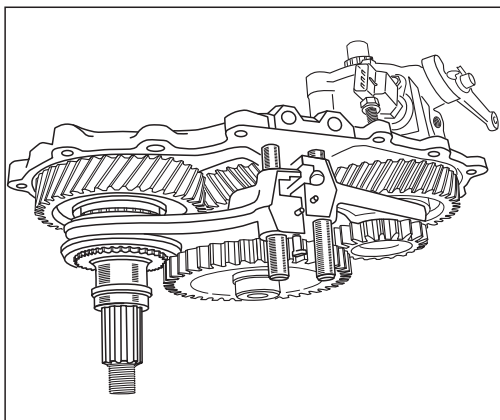


7.Выбить заглушки штоков поз. **11**, которые стоят со стороны КПП. Выбивать подшипник с заглушкой легким постукиванием медной выколотки в направлении фланца переднего моста.

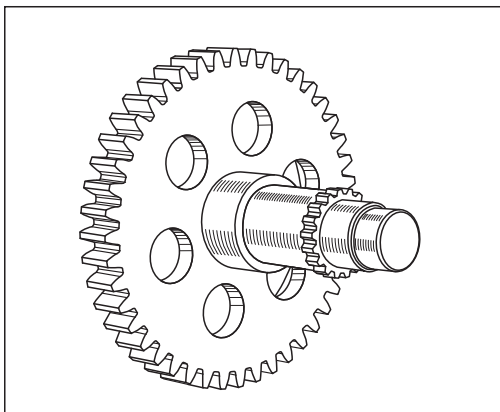
а)Снять передний подшипник промвала поз. **9** и заглушку подшипника поз. **10**, легким постукиванием медной выколотки в направлении фланца переднего моста.



ЭТАП 1. Снятие и разборка раздаточной коробки.



б) Разъединив картер и крышку картера, аккуратно достать промежуточный вал с шестерней промвала в сборе, легким постукиванием медной выколотки в направлении вала переднего моста. Шестерню включения пониженной передачи снять.



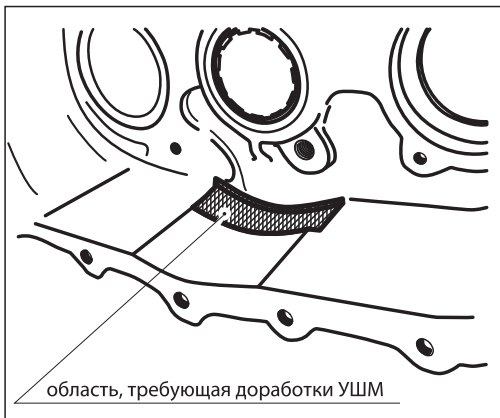
в) Достать из комплекта понижения 2,5 промежуточный вал нового образца (см. рис.).

Если время выпуска автомобиля до ноября 2008 года, то понадобится заменить шестерню промежуточного вала на нового образца (Шестерня промежуточная 3162-00-1802088-10).

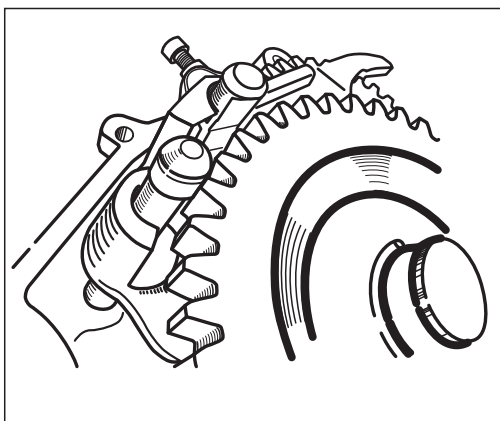
Перед установкой комплекта шестерен вымыть их в солярке.
Запрессовать шестерню на промежуточный вал.
Запрессовать подшипник промежуточного вала.
Закрутить гайку промежуточного вала и раскернить (в дополнении можно использовать фиксатор резьбы).
Установить вал промежуточный в сборе в крышку РК – установить стопорное кольцо подшипника и крышку подшипника, затянув три болта на М8.

ЭТАП 2. Доработка картера раздаточной коробки, ШТОКОВ и ВИЛОК.

1. Вымыть картер РК соляжкой.



2. Доработать картер нового образца (снять 2 мм УШМ), согласно эскизу.

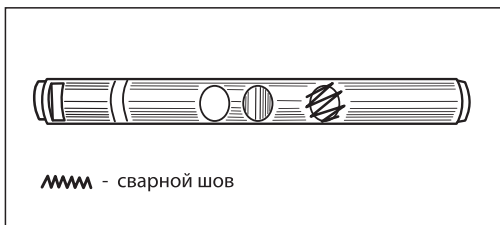


3. Доработать вилки включения переднего моста и прямой-пониженной передач. Зазор между провалом и штоками должен быть в районе 2-3 мм.

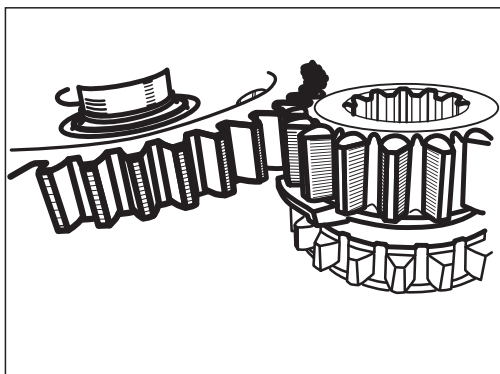
4. Проверяем включения всех режимов РК, вилки не должны касаться провала.



ЭТАП 2. Доработка картера раздаточной коробки, штоков и вилок.



5. Выставляем 100% зацеп шестерен при включенной пониженной передаче. Завариваем пропил на штоке прямой-пониженной передачи.

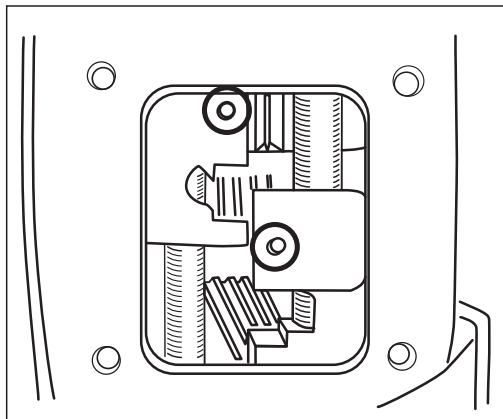


6. Зачищаем от сварки до легкого скольжения вилки по штоку. Затем включаем пониженную передачу и отмечаем на штоке место, когда шестерни пониженной передачи перекрывают друг друга на всю ширину венцов.
Примечание: данная операция может не потребоваться.

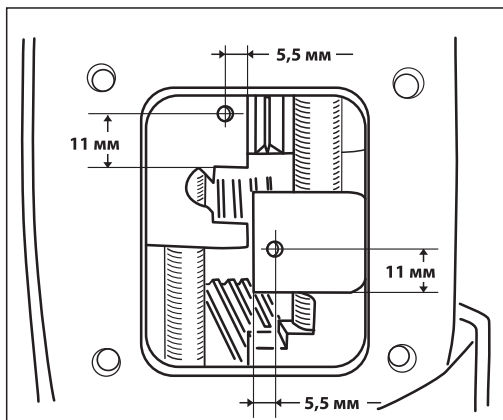
7. Далее делаем новый пропил на штоке.

Обязательно проверить, чтобы вилка не упиралась в корпус при включенной пониженной передаче.

ЭТАП 3. Установка однорычажного механизма переключения с блокировкой пониженной передачи.



1. Для установки однорычажного механизма, потребуется установить направляющие штифты в вилки переключения РК (диаметр штифтов 4 мм, высота над вилок должна составлять 4-5 мм).

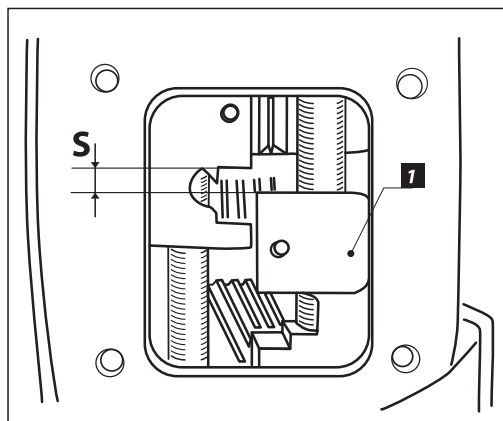


Эскиз сверления отверстий в вилках переключения.

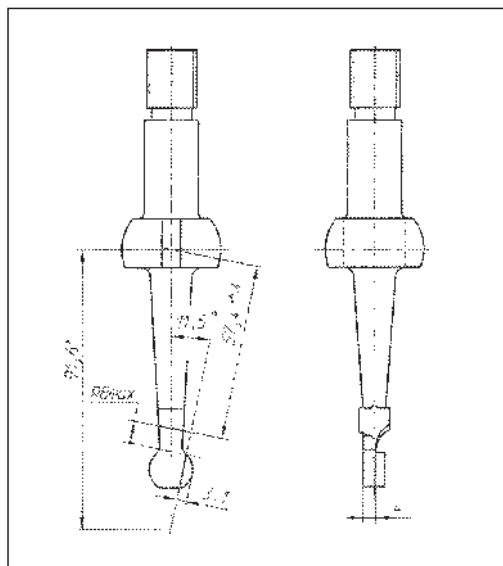
2. Проверить включение пониженной передачи и убедиться в том, что вилка не упирается в корпус РК. При касании – доработать торец вилки УШМ.



ЭТАП 3. Установка однорычажного механизма переключения с блокировкой пониженной передачи.



3. Проверить величину S , она должна составлять минимум 4 мм (если меньше, то доработать торец вилки 1).

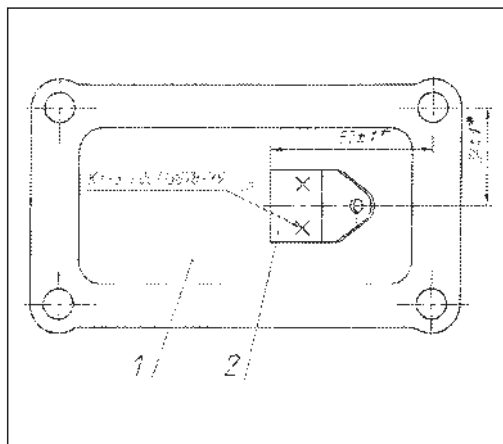


4. Приобрести механизм переключения РК с каталожным номером 3163-00-1803010-00. При покупке убедиться, что сам рычаг имеет конфигурацию согласно рисунку. Если до установки стоял однорычажный механизм старого образца, то возможно заменить рычаг переключения передач РК 3160-1803070 выпуска не ранее сентября 2009г со специальной проточкой на нижнем конце рычага. Рекомендуем купить рычаг в магазине, т.к. при доработке рычага установленного ранее в автомобиле

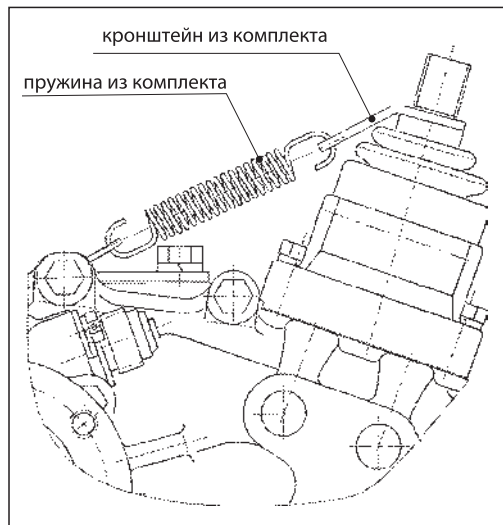
приведет к потере термообработки нижнего конца рычага. При невозможности покупки отдельного рычага можно купить механизм в сборе, на котором установлен модифицированный.



ЭТАП 3. Установка однорычажного механизма переключения с блокировкой пониженной передачи.



5. Кронштейн оттяжной пружины (из комплекта) приварить или закрепить болтами к крышке люка установки механизма.



6. Произвести сборку механизма РК в соответствии с эскизом.

В качестве оттяжной пружины необходимо использовать пружину 3163-1803082 или подобрать пружину из проволоки $\varnothing 1,6\text{мм}$ с числом витков 18-19 и длиной по зацепам 62мм. В случае применения другой пружины с близкими параметрами координаты приварки кронштейна оттяжной пружины к крышке люка необходимо изменить в соответствии с

длиной пружины (хорошо подходит оттяжная пружина педали сцепления 31512). После перехода на однорычажный механизм потребуется покупка рычага управления РК - 3159-00-1803072-50.

ЭТАП 3.

Установка однорычажного механизма переключения с блокировкой пониженной передачи.

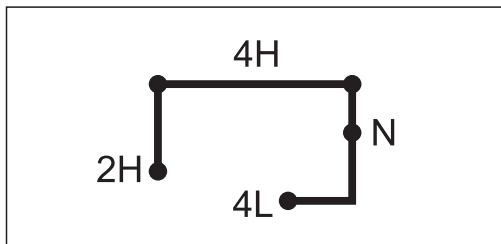
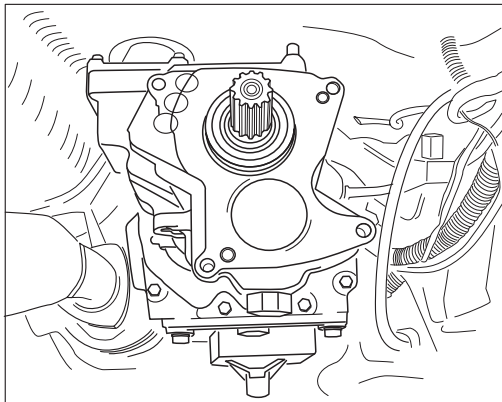


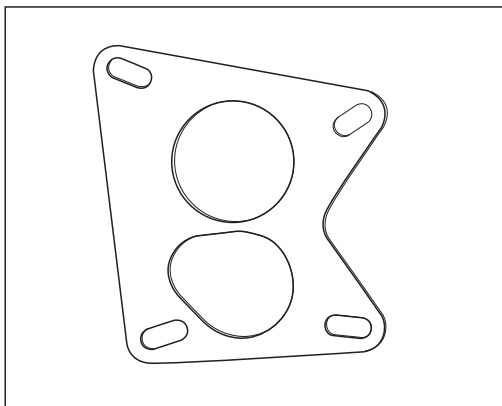
Схема переключения режимов раздаточной коробки представлена на рисунке слева.



ЭТАП 4. Установка раздаточной коробки на автомобиль с КПП DYMOS включения.



1. Намазать силиконовым герметиком привалочную плоскость коробки переключения передач.



2. Установить дистанционную пластину из комплекта на привалочную плоскость КПП.

3. Намазать привалочную плоскость пластины силиконовым герметиком и после этого устанавливать РК.

4. Для крепления РК к КПП рекомендуется использовать болты длиннее штатных на 4-5 мм.

5. После установки РК на автомобиль, еще раз убедиться в легкости переключения РК во всех режимах.





www.izh-techno.ru

8-800-700-27-10