



ИЖ-ТЕХНО
ТЮНИНГ ТРАНСМИССИИ

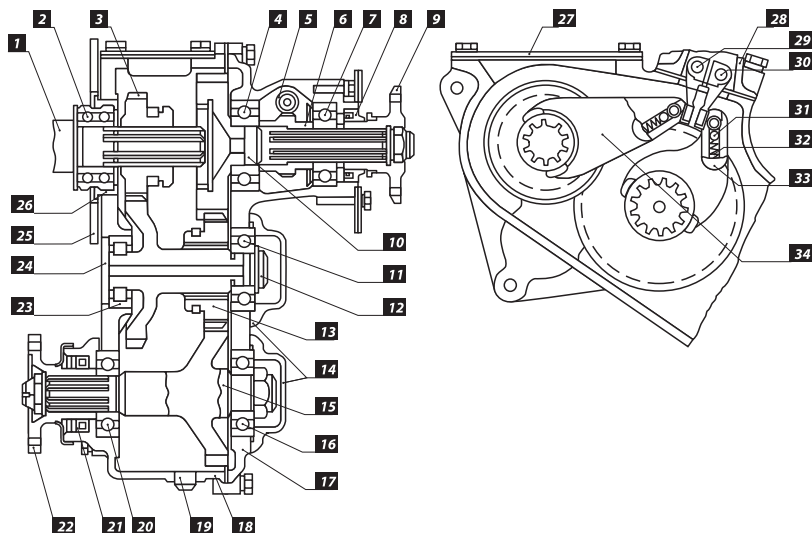
ПОНИЖАЮЩИЙ КОМПЛЕКТ 2.4

в раздаточную коробку
УАЗ 469, 452, 3151х



ИНСТРУКЦИЯ ПО УСТАНОВКЕ

Общий вид раздаточной коробки УАЗ 469,452 (старого образца).



1 – ведущий вал (вторичный вал коробки передач);

2 – подшипник ведущего вала (вторичного вала коробки передач);

3 – шестерня ведущая (шестерня включения прямой и понижающей передач);

4, 7 – подшипники вала привода заднего моста;

5 – шестерня ведомая спидометра;

6 – шестерня ведущая спидометра;

8, 21 – манжеты;

9, 22 – фланцы;

10 – вал привода заднего моста;

11 – передний подшипник промежуточного вала;

23 – подшипник промежуточного вала;

12 – промежуточный вал;

13 – шестерня включения переднего моста;

14 – крышки подшипников;

15 – вал привода переднего моста;

16, 20 – подшипники вала привода переднего моста;

17 – крышка картера;

18 – картер;

19 – пробка сливного отверстия;

24 – заглушка;

25 – пластина подвески;

26 – стакан упорный подшипника;

27 – крышка люка;

28 – крышка механизма переключения;

29 – шток вилки включения прямой и понижающей передач;

30 – шток вилки включения переднего моста;

31 – шарик фиксатора;

32 – пружина фиксатора;

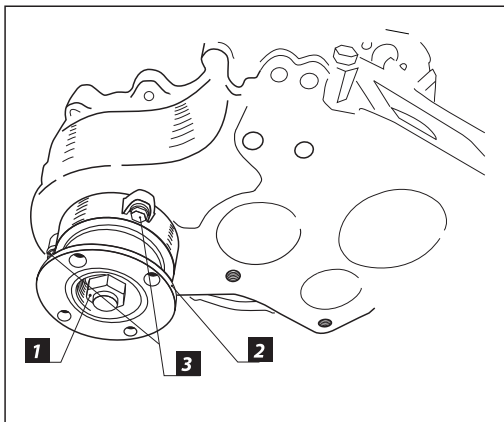
33 – вилка включения переднего моста;

34 – вилка включения прямой и понижающей передач.



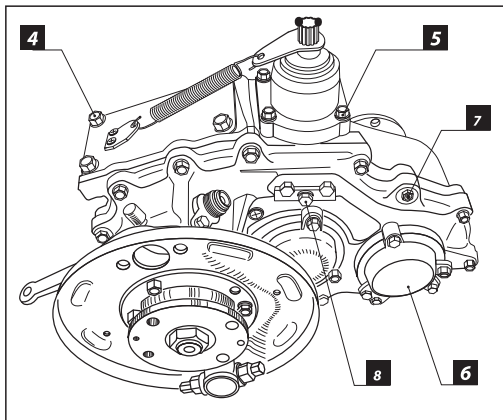
ЭТАП 1. Снятие и разборка раздаточной коробки.

1. Перед снятием Раздаточной коробки (в дальнейшем РК) с автомобиля – слейте масло, открутив гайку **19** (см. рис. общего вида РК) (объем масла в РК 0.8 л).
2. Открутите крепление переднего и заднего карданов к фланцам **9,22** (см. рис. общего вида РК).
3. Открутите болты и гайки, которые крепят РК к Коробке Переключения Передач (КПП);
4. Отсоедините РК от КПП и аккуратно положите на верстак (вес РК с тормозным щитом 43 кг). Данную операцию советуем выполнять с помощником, даже если производите снятие РК с машины без снятия моноблока (РК+КПП).



5. Раскернить и открутить гайку крепления фланца переднего моста **1** (см. рис.), снять фланец привода переднего моста **2** и, открутив 3 болта М8, **3** снять крышку вала привода переднего моста.

ЭТАП 1. Снятие и разборка раздаточной коробки.



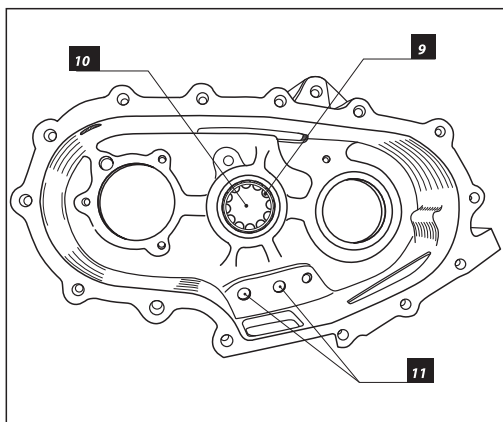
6.Открутить 4 болта крепления крышки люка, **4**:

а)Снять механизм переключения, открутив 4 болта поз. **5**;

б)Открутив по 3 болта М8 снять крышки подшипников **6** (стопорные кольца подшипников - снять);

в)Открутив болты крепления по контуру крышки картера поз. **7** и разъединить корпус картера и крышку;

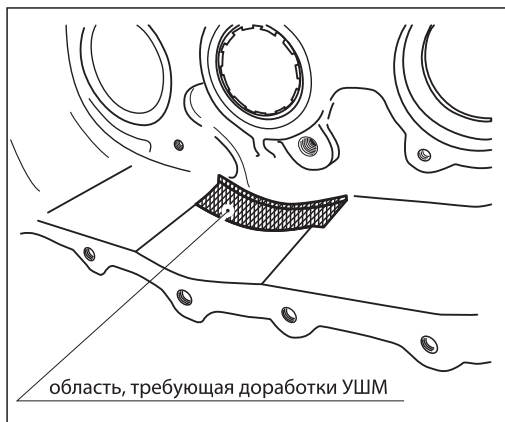
г)Открутить болт крепления пластины штоков переключения, **8**.



7.Выбить заглушки штоков **11**, которые стоят со стороны КПП. Выбивать подшипник **9** с заглушкой **10** легким постукиванием медной выколотки в направлении фланца переднего моста.

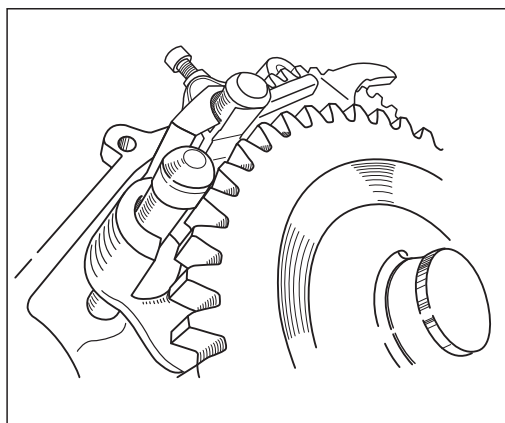


ЭТАП 1. Доработка картера раздаточной коробки, штоков и вилок.



1. Вымыть картер РК соляжкой.

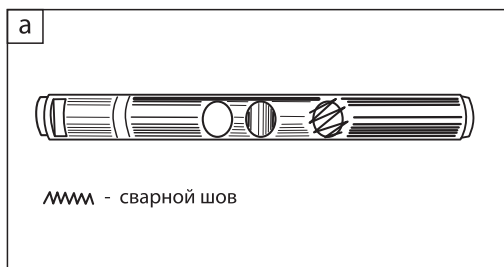
2. Картер нового образца дорабатывать не требуется. Если картер старого образца его необходимо доработать согласно рисунку.



3. Доработать вилки включения переднего моста и прямой-пониженной передач. Зазор между промвалом и штоками должен быть в районе 2-3 мм.

4. Проверяем включения всех режимов РК, вилки не должны касаться промвала.

ЭТАП 2. Доработка картера раздаточной коробки, штоков и вилок.

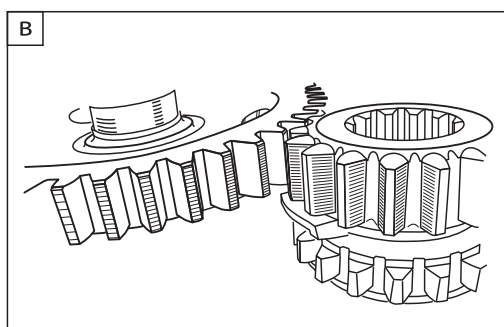


5. Выставляем 100% зацеп шестерен при включенной пониженной передаче. Для этого:

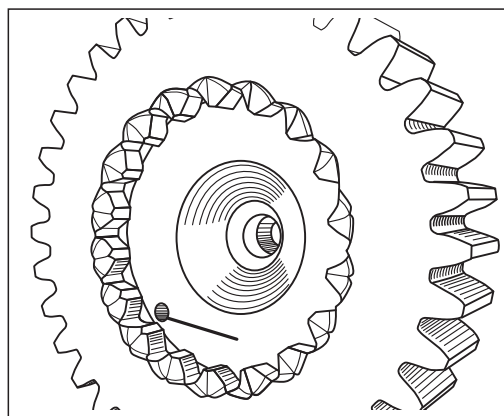
а) Завариваем пропил на штоке прямой-пониженной передачи;

б) Зачищаем от сварки до легкого скольжения вилки по штоку;

в) Затем включаем пониженную передачу и отмечаем на штоке место, когда шестерни пониженной передачи перекрывают друг друга на всю ширину венцов. После чего делаем новый пропил на штоке.

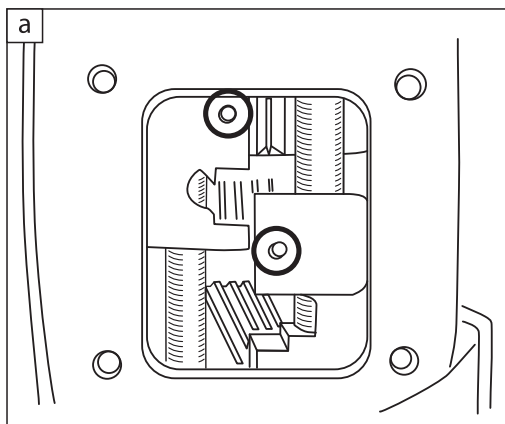


Обязательно проверить, чтобы вилка не упиралась в корпус при включенной пониженной передаче.



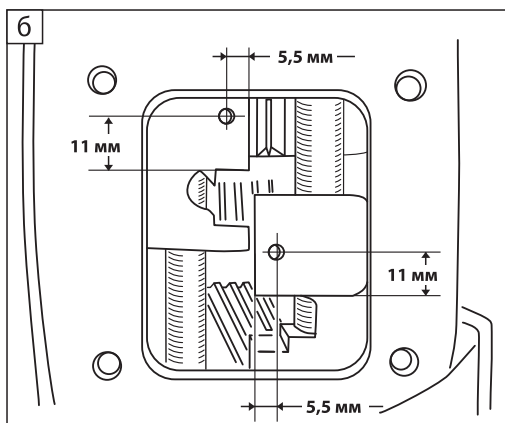
6. Необходимо убедиться в отсутствии дистанционных штифтов в отверстии (показаны на рисунке жирной стрелкой) или резинового демпфера в валу заднего моста РК, иначе прямая передача в РК включаться **НЕ БУДЕТ!**

ЭТАП 3. Установка однорычажного механизма переключения с блокировкой пониженной передачи.



1. Для установки однорычажного механизма, потребуется:

а) установить направляющие штифты (они обведены в кружочек) в вилки переключения РК (диаметр штифтов 4мм, высота надвилкой должна составлять 4-5 мм);

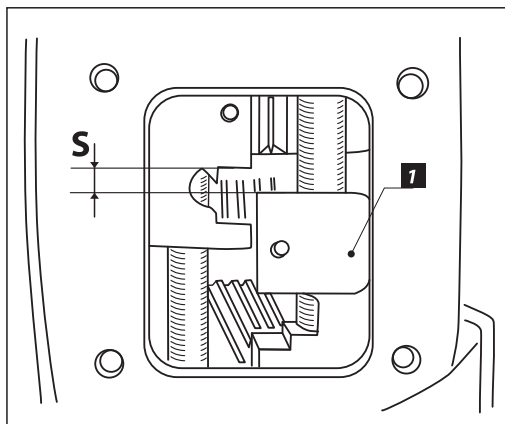


б) в вилках переключения просверлить отверстия согласно чертежу слева.

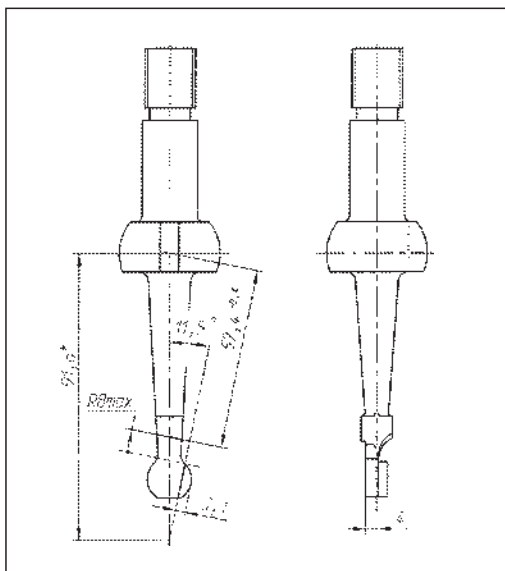
2. Проверить включение пониженной передачи и убедиться в том, что вилка не упирается в корпус РК. При касании – доработать торец вилки УШМ.



ЭТАП 3. Установка однорычажного механизма переключения с блокировкой пониженной передачи.



3. Проверить величину S , она должна составлять минимум 4 мм (если меньше, то доработать торец вилки **1**).



4. Приобрести механизм переключения РК с каталожным номером 3163-00-1803010-00. При покупке убедиться, что сам рычаг имеет конфигурацию согласно рисунку. Если до установки стоял однорычажный механизм старого образца, то возможно заменить рычаг переключения передач РК 3160-1803070 выпуска не ранее сентября 2009г со специальной проточкой на нижнем конце рычага. Рекомендуем купить рычаг в магазине, т.к. при доработке рычага установленного ранее в автомобиле

приведет к потере термообработки нижнего конца рычага. При невозможности покупки отдельного рычага можно купить механизм в сборе, на котором установлен модифицированный.



ЭТАП 3. Установка однорычажного механизма переключения с блокировкой пониженной передачи.

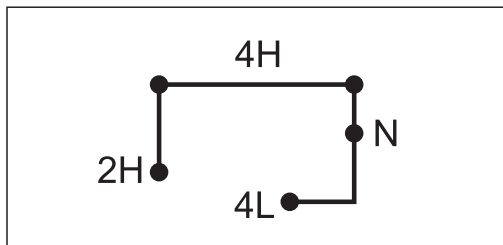


Схема переключения режимов раздаточной коробки представлена на рисунке слева.



www.izh-techno.ru

8-800-700-27-10